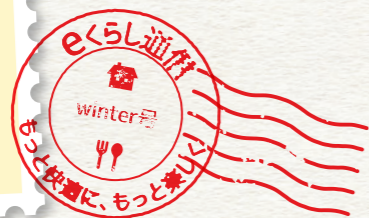


... winter号 ... vol.11

冬支度 編



こんにちは😊 プロパンガスのエネサンス関東です。私たちは『ガス会社』ですが、おうちのこと全般、皆さまのくらし、住まいの快適づくりなどのお手伝いをさせていただいております。今月のeくらし通信は、『冬支度』編です。冬支度と辞書で調べると「衣類や室内調度を整えて、冬を迎える準備をすること」とあります。日常的に使っている身の回りのモノを見直してみることは冬に向けた新たな発見になるかもしれませんね。eくらし通信がそのきっかけとなりますと幸いです。

1日で完成!

1dayリフォームで 冬支度

お家のリフォームというと「工事が大変」「時間がかかる」など、なかなか踏みきれないのが実情のようです。今回は、玄関ドアや窓など、冬の寒さ対策にわずかな時間で手軽に設置できる1dayリフォームの特集です。

冬支度

お部屋の中を暖かく

高断熱な窓や玄関ドアで暖かさを逃しません

内窓

たった 2-3時間で



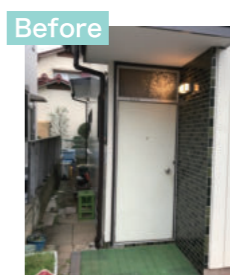
もともとの窓

内窓をプラス!

冬は暖房してもなかなか暖かにならない。窓には結露ができてビショビショ。カビが発生することもある…。内窓を設置することで、寒さと結露を一気に解決! 今ある窓にプラスするだけで、断熱・遮熱・結露軽減・防音効果が発揮されます。今ある窓の内側に設置するので、あつという間に快適空間になります。

玄関ドア

たった 1日で



今あるドアや引戸の枠に新しい枠をかぶせるだけで簡単に取替できる、断熱玄関ドアのご紹介です。既存の壁を壊さずにリフォームできるから、省コストでスピーディーな工事を実現。換気ができる玄関ドアもあるので、換気もしつつ、防犯やプライバシーを配慮したい場合も便利です。

※事前現地調査、別途採寸、製作が必要です。 ※施工時間は1ヶ所工事の場合の目安です。

冬支度

ヒートショック予防

部屋間の温度差を抑える

浴室暖房乾燥機

ガス温水式 / 電気式

おうちのお風呂、寒くないですか?

寒いお風呂場を我慢したり、湯気やシャワーで暖める対策をされている方も多いのではないのでしょうか。大きな工をしなくても、1日の工事で浴室に暖房機を付けることができます。「暖房」の他、「換気」、「乾燥」、「送風」の機能もあり、1年中活躍してくれます。

※事前現地調査、別途採寸が必要です。 ※施工時間は1ヶ所工事の場合の目安です。



部屋干しもできて、一年中大活躍!

たった 1日で



今年も さむ〜い冬 がやってくる!

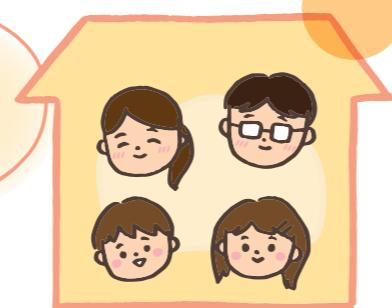


寒い日本の住まい。外気と室内での温度差が20℃もあると、身体に負担がかかり、さまざまな健康被害をもたらすともいわれています。

あたりまえにあったかい暮らし

冬でもあたりまえにこちよく過ごせるリフォームをご紹介します。

あったかりフォームで 家族が笑顔に



1dayリフォームで 今年はずっと暖かい冬を過ごしましょう!

1dayリフォームで

冬支度

・内窓  
・玄関ドア

・浴室暖房乾燥機

おうちのこと、お気軽に お問い合わせください



リフォーム



ガスのこと



でんきのこと



水まわり

株式会社 エネサンス関東

宇都宮営業所

栃木県宇都宮市西川田町53-1

Tel : 028-688-0046



11/2~12/15までWEB展示会開催!

エネサンス関東





あなたのおうちにも使えそうな「スペース」ありませんか？

# デッドスペースの活用方法

有効に使えていない空間や場所のことをデッドスペースといいます。  
今回はデッドスペースを有効利用する方法を実際に施工した現場写真とともにご紹介します。

## 脱衣所のこんなところ

デッドスペース ▶ 洗濯機用キャビネット

手の届く高さまで降りてくるので踏み台は必要なし！収納量は15kgまで可能です。  
重たい洗剤や柔軟剤もラクラク出し入れできます。

たくさん収納できる！



バネのカで  
上げ下げラクラク！

## ビルトイン食洗機撤去後

使わなくなった食洗機 ▶ 可動棚

キッチンに組み込まれている食洗機、壊れたままで使っていない方、思ったより利用する機会がなく使っていない方、意外といらっしゃるのではないのでしょうか？

食洗機を撤去し、下台を取り付け、中間棚は収納するものによって動かせる可動棚としました。

古くなった食洗機



中身が見えないように扉をつけたりカーテンをつけるのもオススメ！

# 環境に優しい天然素材 重曹 でコンロの大掃除

そろそろやらなきゃ...

弱アルカリ性の性質を持つ重曹には、キッチンの油汚れや焦げ付きなどの酸性の汚れを中和作用によって落としやすくしてくれる効果があります。普段のお手入れは、重曹水(水100mlに対し重曹小さじ1)をスプレーして拭き取るだけでキレイになりますが、汚れがひどくなってしまった時や大掃除の際には次の方法でお掃除してみてください。  
重曹は消臭効果も期待出来るので、ニオイもスッキリしますよ！

**天板** ※ホーローやコーティングしてある天板は傷に  
可能性があるため、こすり過ぎに注意して下さい

**魚焼きグリル庫内**

重曹×キッチンペーパー

- 1 重曹ペースト(重曹2：水1)を汚れた部分に塗り、上からラップをかけて30分ほど待つ。
- 2 剥がしたラップをクシャッと丸め、クルクルと円を描くように軽くこする。
- 3 重曹の白い跡が消えるまで、濡れ布巾などでよく拭き取る。



- 1 キッチンペーパーに重曹水を吹きかけ、汚れた箇所に湿布のように貼り付ける。
- 2 1時間ほど置いてからキッチンペーパーを取り出す。
- 3 濡れ布巾などでよく拭き取る。



**コンロ部品** ゴトク(ホーロー)、バーナーキャップ、グリル排気カバー、魚焼き網、グリルの受け皿

- 1 大きめの容器に、45度くらいのお湯と、お湯1ℓに対して大さじ4の重曹を入れて溶かす。
- 2 ゴトクなどを入れて1時間ほどつけ置きする。汚れが浮いてきたらスポンジなどでこする。バーナーキャップの裏側の溝が目詰まりしている場合は、ブラシなどで汚れをかき出す。
- 3 よくすすいで、乾いたら元に戻す。



## それでも落ちない汚れには？！

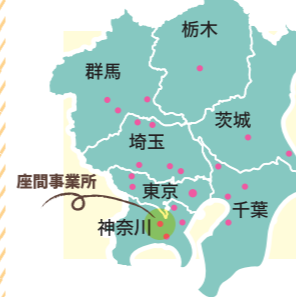
鍋に水と重曹を入れ沸騰させ、ゴトク等を10分ほど加熱してみてください。数時間放置して冷めてからスポンジなどでこすると、頑固な汚れも落ちる可能性が！注：アルミや銅の鍋は黒く変色してしまうので、それ以外の鍋をご利用ください

**重曹は沸騰するとアルカリ度が高くなり、更に汚れが落ちやすくなります。**



# エネさん営業所ぶらり旅

あなたの近くの営業所にも行くかも♪



## エネさん営業所ぶらり旅 はじまります！

エネサンス関東には首都圏内に営業所が20拠点あります。  
今回からエネさんが皆さんと一緒にそれぞれどんな営業所なのか自由気ままに見学していきます。リフォーム事例だけでなく所員紹介や各地域の名物などより親しみやすい内容を取り上げていきますのでぜひお楽しみください。



エネさん  
エネサンスグループ  
コーポレート  
キャラクター

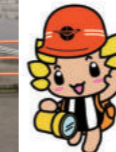
## 若手所員が大活躍！ ガスモリフォームもお任せください！



### vol.1 座間事業所

大規模災害にも備える！

神奈川県の中核充てん所



座間事業所はフォローする頼りになる中堅所員と事務員が若手所員たちをフォローして、日々、成長して活躍しています。  
座間事業所は、国が指定した大規模災害対応の中核充てん所です。「中核充てん所」とは、大規模災害時にも迅速に皆様の暮らしが復旧できるように、自家発電機設備で事業所を稼働させてLPガスを充てんすることができます。地域の皆様の安全、日々の安心の暮らしをサポートするために座間事業所所員一同、一生懸命取り組んでおります！

## 若手所員のリフォーム事例

### 素敵なお部屋のリビングへ



担当：木村

お客様から頂いた様々なご要望に沿えるように、日々リフォームについて勉強しております。小さなお困りごとや気になることなど、是非お聞かせ願えればと思います。  
「かゆいところに手が届く」営業をめざしてがんばっています。

### 収納が使いやすいキッチンに！



担当：山端

きっかけはガスコンロの経年劣化のご相談からのキッチンリフォームでした。収納力とお手入れがしやすくなり快適な空間になりました。リフォームにも満足いただけただけで、餃子パーティーに誘っていただき、大変うれしく思っています。

## 小さなお困りごとから誠心誠意、対応致します！

### 座間市の紹介

座間市は神奈川県の中部に位置し、古くより八王子街道の宿場として栄えていました。座間事業所のある、座間の名所をご案内いたします！

## オススメスポット ひまわり畑



遊休農地を利用して、約55万本のひまわりを植えています。一面黄色の絨毯のようなひまわり畑は見る人を幸せにします。



神奈川県座間市の  
マスコット  
キャラクター  
頭はひまわりの花びら、体はひまわりのタネのひまわりの妖精

次回予告  
八王子営業所

